



Jeudi 04 septembre 2025



Réduire la pression exercée par l'iguane commun

Exemple avec les programmes REMMICOM et CIALICOM



Rappel du contexte des retours d'expérience

- Dans le contexte de l'année d'animation transitoire du Plan National de Préservation de l'Iguane des Petites Antilles, et afin de fluidifier les échanges avec les acteurs, la nouvelle équipe d'animation a proposé d'organiser des retours d'expériences sur certaines actions emblématiques du PNA
- Ces retours d'expérience, animés par les acteurs et à destination des acteurs ont pour but de faciliter les échanges de connaissances et bonnes pratiques pour l'ensemble des Antilles Françaises.
- Cela permettra d'avoir un partage dynamique au cours de l'année entre les acteurs et de faire un comité technique commun aux deux îles et centré sur les étapes à venir.



Exemple d'actions de Lutte

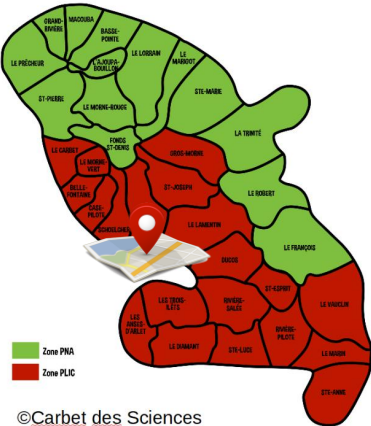
Projet REMMICoM : tester et promouvoir des outils complémentaires pour optimiser les captures

Projet CIALICOM : une cellule inter-acteurs pour lutter, former, bancariser et monitorer

Retour d'expérience – Projet RéMMICoM

<p>Porteur du projet : AQUASEARCH</p>	<p>Objectif du PNA : Action I.1 : Réduire la pression exercée par l'iguane commun</p>	<p>Coût total : 136 325€ Moyens humains : 0,3 ETP/an Durée de réalisation : 2023-25</p>
---------------------------------------	---	---

- Projet Lauréat de l'AAP – Coup de poing EEE du MTE
- Objectif : augmenter le nombre d'iguanes communs capturés et mis à mort et ainsi d'améliorer l'efficacité de la lutte contre l'expansion de l'iguane commun en Martinique



©Carbet des Sciences

	Axe Manchons	Axe Tir à vue	Axe Piégeage
2023	Augmenter le nombre d'iguanes communs capturés en optimisant l'accès aux animaux en les empêchant de remonter dans les arbres.	Développer la mise en œuvre du Tir à Vue Sécurisé, selon le protocole OFB 2023	Collecter, avant dispersion en sortie de nid, les juvéniles pour éviter qu'ils alimentent le renouvellement de la population
2024	Poursuite des actions et promotion de l'outil	Développer la mise en œuvre du Tir à Vue Sécurisé, selon le protocole OFB 2023	✗ Non reconduit pour 2024
2025	Poursuite des actions et promotion de l'outil	Diffusion de la Fiche Technique Tir, Poursuivre mise à jour cartographie interactive sites éligibles, Animation auprès des acteurs pour la planification d'actions terrain	Expérimentation du piégeage passif pour la capture des adultes en complémentaire du tir et des manchons



Retour d'expérience – Projet RéMMICoM

- Résultats et suivi du projet :
 - Dernière année en cours d'achèvement
 - 265 Iguanes communs directement éliminés dans le projet
 - 20 tireurs formés
 - 3 COPILs annuels



2023

2024

2025

41 IC éliminés

118 IC éliminés

104 IC éliminés

<u>Manchons</u>	35	112	9
<u>Tir à vue</u>	X	6	72
<u>Piégeage</u>	6 juvéniles	X	25 adultes

Total IC éliminés par REMICOM : 265



Retour d'expérience – Projet RéMMICoM

- Résultats et suivi du projet :
 - Nombreux **outils disponibles** pour acteurs de lutte IC
 - Moyens techniques : Manchons, Pièges, Protocole de Tir
 - Fiches Techniques et Réflexe
 - **Synthèse des stratégies** de lutte disponible
 - **Efficacité validée** des outils pour améliorer l'efficacité de lutte
 - Relocalisation des individus
 - Augmentation des taux de capture horaire
 - Complémentarité des outils
 - Etapes suivantes : **diffusion et appropriation** des outils par les acteurs

Appel à projets EEE "Opérations coup de poing"
Projet de Régulation Multi-Modale de l'Iguane Commun en Martinique (RéMMICoM)

Fiche pratique
MANCHONS ANTI-IGUANES
LES MANCHONS ANTI-IGUANES VOUS PERMETTENT D'EMPECHER LES IGUANES (ET AUTRES NUISIBLES CRIMPEURS) DE MONTER DANS LES ARBRES EQUIPES.

1 - CRITÈRES DE SÉLECTION DES ARBRES À MANCHONNER

- Arbre avec **présence régulière** d'iguanes communs.
- Arbre d'un **hauteur importante** (adéquatif écart d'empêcher les iguanes communs de monter dans des arbres où ils ne sont pas accessibles à la canne).
- Arbre **isolé** par rapport aux autres arbres/grillages afin que les iguanes ne puissent pas remonter sur l'arbre manchonné à l'aide de branches ou de grillages en contact avec l'arbre équipé.
- Tout arbre que vous souhaitez protéger** de la présence des iguanes.

2 - MATÉRIEL

- Feuille de PVC transparent hauteur 1 m (Multiglass Christal 1 MM).
- Ciseaux.
- Boîte de vis (diam.3,5).
- Visseuse + embout adapté aux vis.

3 - PRISE DE MESURE AVANT POSE

- Périmètre du tronc**: mesurer le tour du tronc de l'arbre à l'endroit le plus large où le manchon sera posé.
- Hauteur**: un manchon de 50-70 cm de hauteur est suffisant pour empêcher le passage des iguanes (*).

(*): si l'arbre à manchonner présente une canne basse pour la pose, couper la hauteur du manchon en fonction de la distance entre les branches (à minimum recommandée).

4 - FABRICATION DES MANCHONS

Découpe (aux ciseaux faits ou cutter):

- Longueur du manchon: périmètre du tronc + 20 cm

Fixation:

- à 20 cm du sol ou d'une branche inférieure.
- Enrouler autour du tronc couper le manchon à l'écorce.
- Fixer avec 2 vis au niveau du recouvrement.
- Boucher les accès iguanes possibles restant sous le manchon avec des rondelles (déformations tronc, bosses...)

5 - UTILISATION

Pose alternative:

- Poser des manchons 3 jours avant vos sessions de lutte afin de capturer à la canne ou à la main les iguanes présents au pied de l'arbre.
- Enlever les manchons après la session de capture.
- Retaper autant que nécessaire en fonction de vos plannings de captures.

Pose définitive:

- Poser les manchons de manière définitive sur certains arbres pour empêcher les iguanes d'y accéder en tout temps.
- Les manchons permanents évitent tout accès de nuisibles sur les arbres ainsi protégés (iguanes, rats, mangoustes...)
- et éliminent les problèmes de dégradation de la végétation, de production de déjections, d'accès à des aliments adossés...

Appel à projets EEE "Opérations coup de poing"
Projet de Régulation Multi-Modale de l'Iguane Commun en Martinique (RéMMICoM)

Fiche pratique
PIÈGES À BATTANT
LES PIÈGES À PORTES BATTANTES PERMETTENT UNE CAPTURE PASSIVE DES IGUANES COMMUNS (ADULTES) AUX ENDROITS INFESTÉS.

1 - POURQUOI UTILISER LA CAPTURE PASSIVE ?

Utiliser les pièges dans les zones difficiles d'accès, si les iguanes sont en hauteur et hors d'attente. Particulièrement adapté aux environnements nécessitant une **approche discrète** (zones abrités de bâtiments), ou en cas de manque de **personnel dédié à la lutte** contre l'iguane commun.

2 - MATÉRIEAUX

TASSEAU BOIS - STRUCTURE DU PIÈGE

- 4 tasseaux de 2x4x10 cm (pour les côtés horizontaux).
- 4 tasseaux de 2x4x10 cm (pour les côtés larges).
- 4 tasseaux de 2x4x10 cm (pour les tasseaux des portes et le renfortement sur la tranche).

ORILLAGE MAILLE CARRÉ 1,5CM X 1,5CM GALVANISÉ - 153M

FIXATIONS:

- vis à bois.
- collet forme file.
- écrou de chaise (25mm dia).
- perçage à l'échelle.
- Charnière à gâche 10 cm (s2).

3 - CONSTRUCTION

1. Structure en bois

- Assembler le cadre rectangulaire du piège.
- 2 tasseaux de 2x4x10 cm avec 2 tasseaux écartés de 15 cm au milieu (parce de la porte).
- 2 tasseaux de 2x4x10 cm avec un renfort central 30cm fixe avec les écrous.
- REMARQUE: les tasseaux de 2x4x10 cm forment la base pour créer une pente facilitant la fermeture automatique des portes.

2. Portes d'entrée (anti-retour)

- Placer la hauteur de porte pour venir en butée sur le montant bas dans le piège.
- Fixer les plexiglass dans le logement de 15 cm de large au façade avec les charnières à piano. Ils battent vers l'extérieur du piège mais ne peuvent s'ouvrir vers l'extérieur.

3. Recouvrement de grillage

- Tout le tour du piège excepté les portes en plexiglass.
- Fixer au bois à l'aide d'écrous ou des collets de serrage.

4. Trappe de récupération (dessus)

- Découper une ouverture sur le grillage supérieur (30x30 cm).
- Fixer sur 1 tasseau (à l'extérieur) un rebord grillage (30x30 cm) pour recouvrir l'ouverture.
- Réformer avec loupet ou fil de fer pour éviter toute fuite de l'animal entré dans le piège.

4 - FONCTIONNEMENT

PORTES BATTANTES à BACILLE ANTI-RETOUR: L'ANIMAL PEUT RENTRER MAIS NE PEUT PAS RESSORTIR UNE FOIS DANS LE PIÈGE

Pose:

- Sur lieux de présence d'iguanes.
- Trappe en haut.
- Fixation au sol à l'aide de sardines.

Appâts:

- disposés au centre du piège

5 - RELÈVE DES PIÈGES

CONTRÔLE QUOTIDIEN DES PIÈGES NECESSAIRE

Matériels à prévoir:

- Part de gants obligatoire
- Sac de contention

RÉCUPÉRATION DES IC CAPTURES

- A l'aide de la trappe découpée dans le grillage sur la face supérieure.

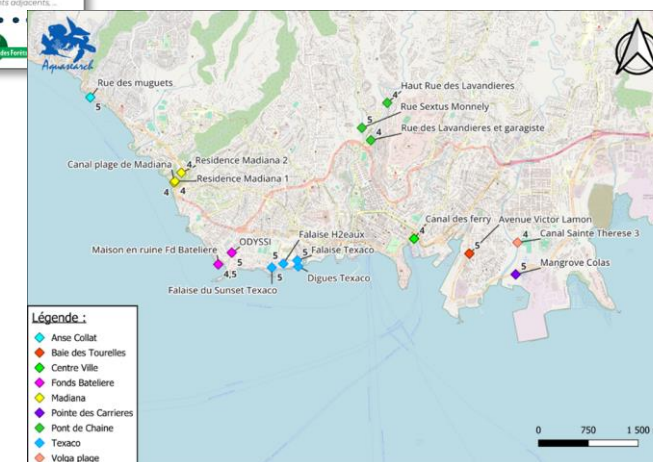
RÉARMEMENT DU PIÈGE

- Inspecter l'état général
- Changer les appâts
- Relaxer la trappe
- Remettre les 2 portes en position **fermées**

GESTION DES ANIMAUX POST CAPTURE

- Transfert des individus capturés vers un service habilité
- Mise à jour d'une fiche de suivi (année de 2024)

DEAL de l'Environnement, de l'Urbanisme et du Logement



Retour d'expérience – Projet CIALICOM

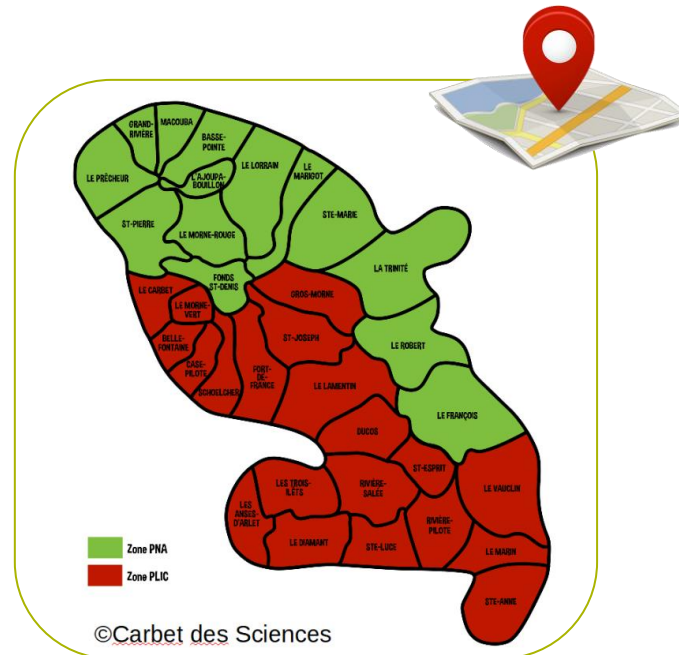
Porteur du projet : Consortium

Objectif du PNA : Action I.1 : Réduire la pression exercée par l'iguane commun

Coût total : 1 080 770€
Moyens humains : 3,6 ETP/an
Durée de réalisation : 2025-27

- Projet Lauréat de l'AAP – Fonds Verts 2024 du MTE
- Objectif : renforcer actions de lutte IC sur zones PNA + maintien effort de lutte en zone PLIC

- Cellule Interacteurs de Lutte contre l'Iguane Commun en Martinique:
 - Prestataires privés Lutte IC
 - Coordination Conjointe
 - Sensibilisation Carbet des Sciences
 - Support Statistique

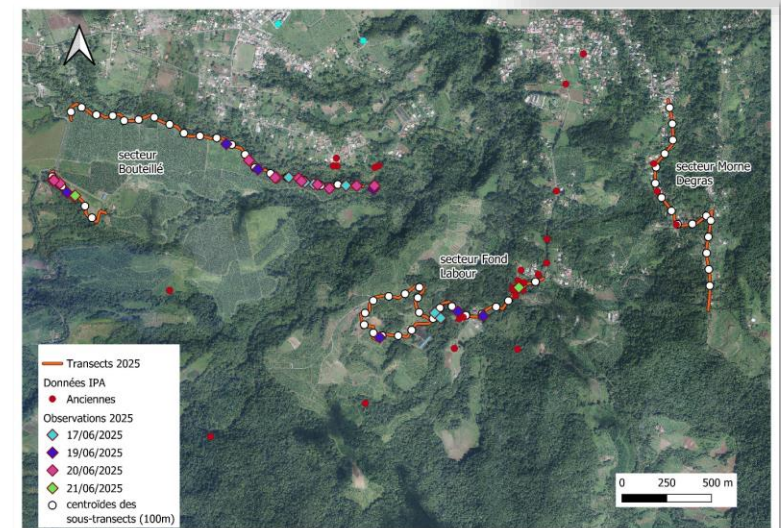


Retour d'expérience – Projet CIALICOM

- Résultats et suivi du projet pour les 8 premiers mois:
 - Recrutement **2 agents CIALICOM** pour formation terrain + 04/12 : formation théorique F St-Louis
 - Nombre de **jours d'interventions** réalisés 01 Nov 24 au 30 Juin 25: **161** + 24 astreintes
 - Nombre de communes visités : 15 communes dont 3 en zone PLIC
 - **Nombre d'IC éliminés : 316** au total (**298 Zone PLIC** + **18 Zone PNA**)
 - 1 intervention sur **CHANCEL** en Janvier 2025 (partenariat RVIPA et Yeux de Chancel)
 - **Bancarisation** données : Agents CIALICOM + Communes PLIC + Zoo de Martinique
- Formations :
 - **3 Formations Capture** : 24 personnes formées
 - **2 sessions Formation Tir** (avec OFB et REMMICoM) : 20 personnes formées
- Protocoles de **suivi d'efficacité** :
 - 1 semaine de terrain pour 24 transects en Site Occupancy sur Ajoupa-Lorrain
 - 32 IPA observés / 0 IC
- **Sensibilisation** : Abordé au REX dédié

Mois	Nombre
Novembre 2024	11
Décembre 2024	21
Janvier 2025	20
Février 2025	20
Mars 2025	16
Avril 2025	20
Mai 2025	20
Juin 2025	20
Total général	161

Communes d'intervention	Nombre jours
Port de France	16
Deshaies	10
Saint-James / Précheur	10
Castel	5
Bellevue	5
Le François	14
Trinité	11
Sainte-Anne	11
Marguerite-Louise	11
Grand Abîme / Marie-Anne / Bassin-à-Cailloux	11
Le Marin	11
Le Lorrain	11
Total général	161





Questions et suites pour le PNA

Echange, débat et compléments pour la suite du PNA



- Vos réactions
- Vos questions



Pour aller plus loin

- Ressenti pertinence de ces actions ? Quelles propositions complémentaires novatrices pour Réduire la pression IC ?
- Quelles solutions de financement(s) pour des actions de lutte pérennes ?
- Quelle place/format pour ce type de projets dans la prochaine version du PNA ?



CONTACT :

Benjamin de Montgolfier –
b.montgolfier@aquasearch.fr

Nathalie DUPORGE –
cialicom972@gmail.com