



9 octobre 2025

## Suivi par CMR de la population des îlets de Petite Terre



## Retour d'expérience – Suivi CMR Petite Terre

### Protocole :

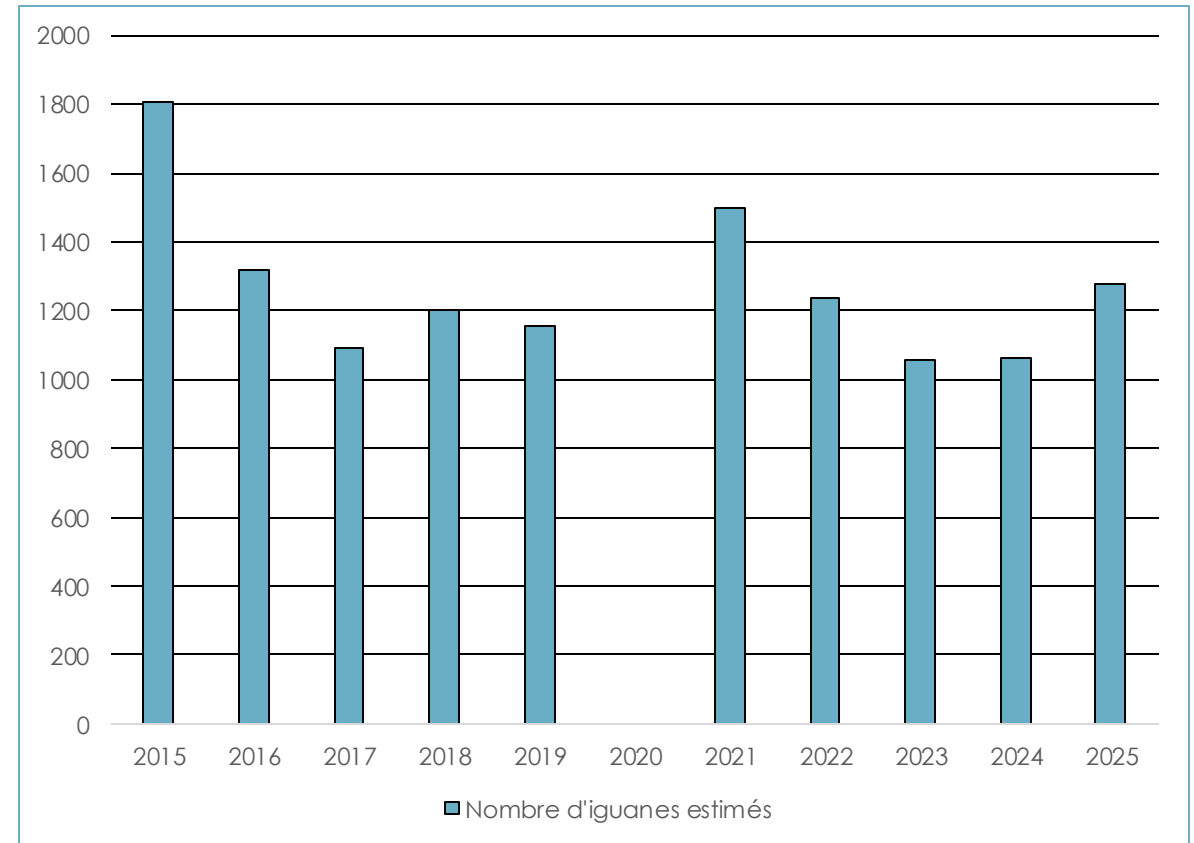
- Depuis 2015
- 24 avril au 1<sup>er</sup> mai 2025
- 20 personnes impliquées
- Multiples Partenariats



## Retour d'expérience – Suivi CMR Petite Terre

### Résultats :

- 576 iguanes capturés (Ad et SubAd)
- 309 « nouveaux » / 267 « anciens »
- 227 recaptures



## Retour d'expérience – Suivi CMR Petite Terre

### Suivis annexes : Etude génétique

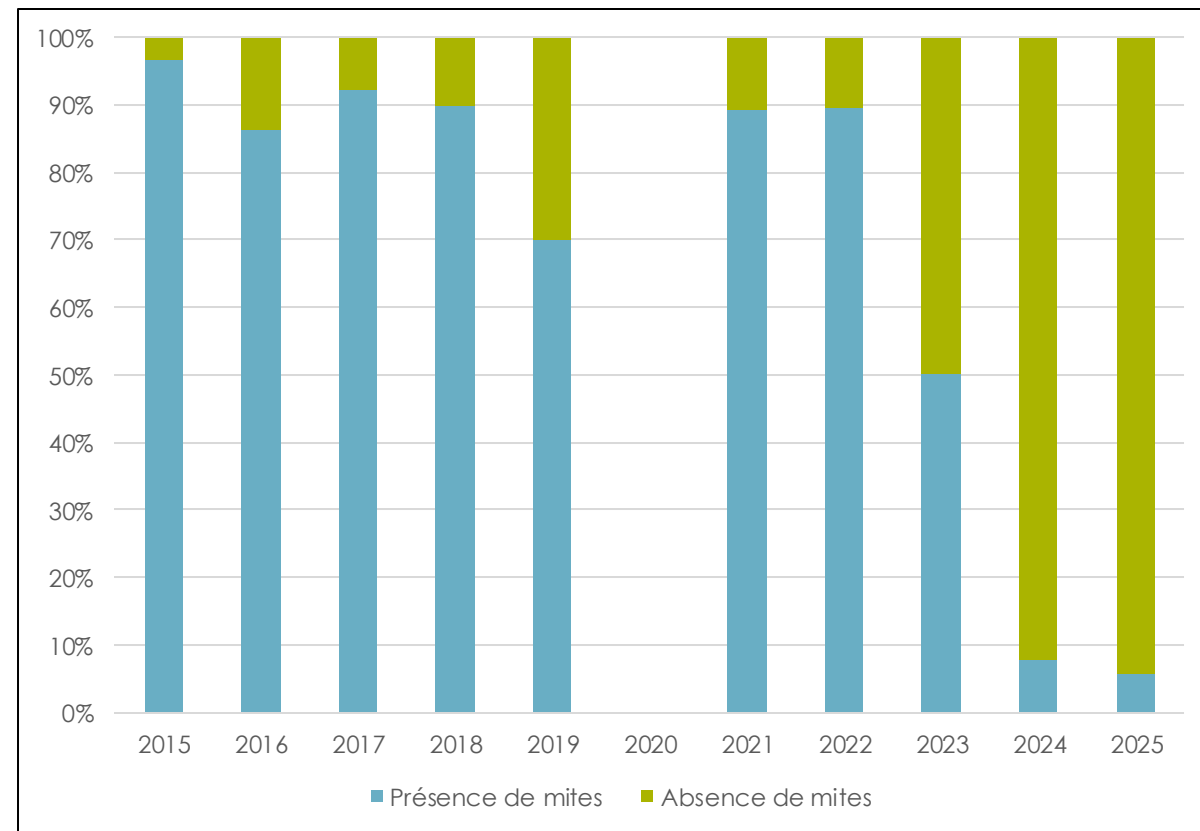
- Projet Anguilla National Trust
- Analyse sur l'aire de répartition de l'espèce
- Génétique et Bactérie



## Retour d'expérience – Suivi CMR Petite Terre

### Suivis annexes : Etude des parasites

- Mites
- *Van den Burg et al., 2025*





## Retour d'expérience – Suivi CMR Petite Terre

### Perspectives :

- Sécurisation des futures missions
- Dérogation Espèces Protégées
- Annualisation des estimations





9 octobre 2025

## Suivi par CMR de la population de l'îlet Chancel



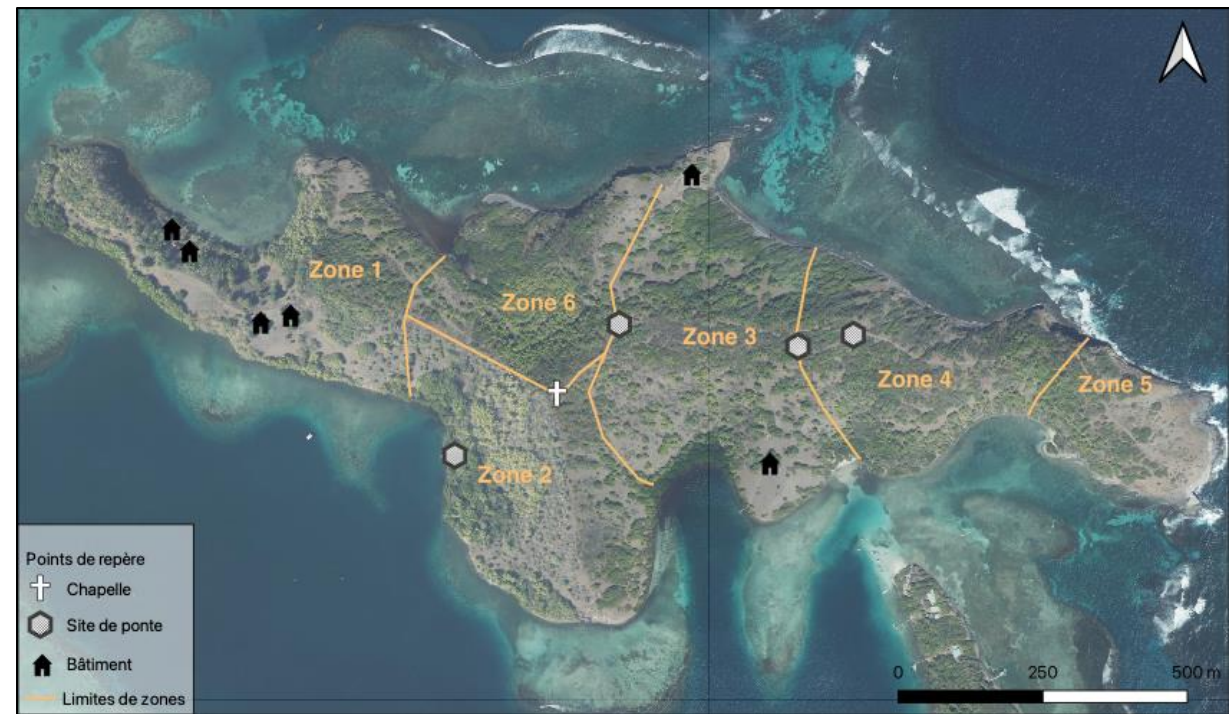
# Retour d'expérience – Suivi CMR Chancel

## Protocole :

- Depuis 2013, arrêt en 2022 et 2023
- 7 avril au 11 avril 2025
- 19 participants
- Soutien logistique de la CECIPAC (JP Bally)
- Logistique d'intervention Iguane commun



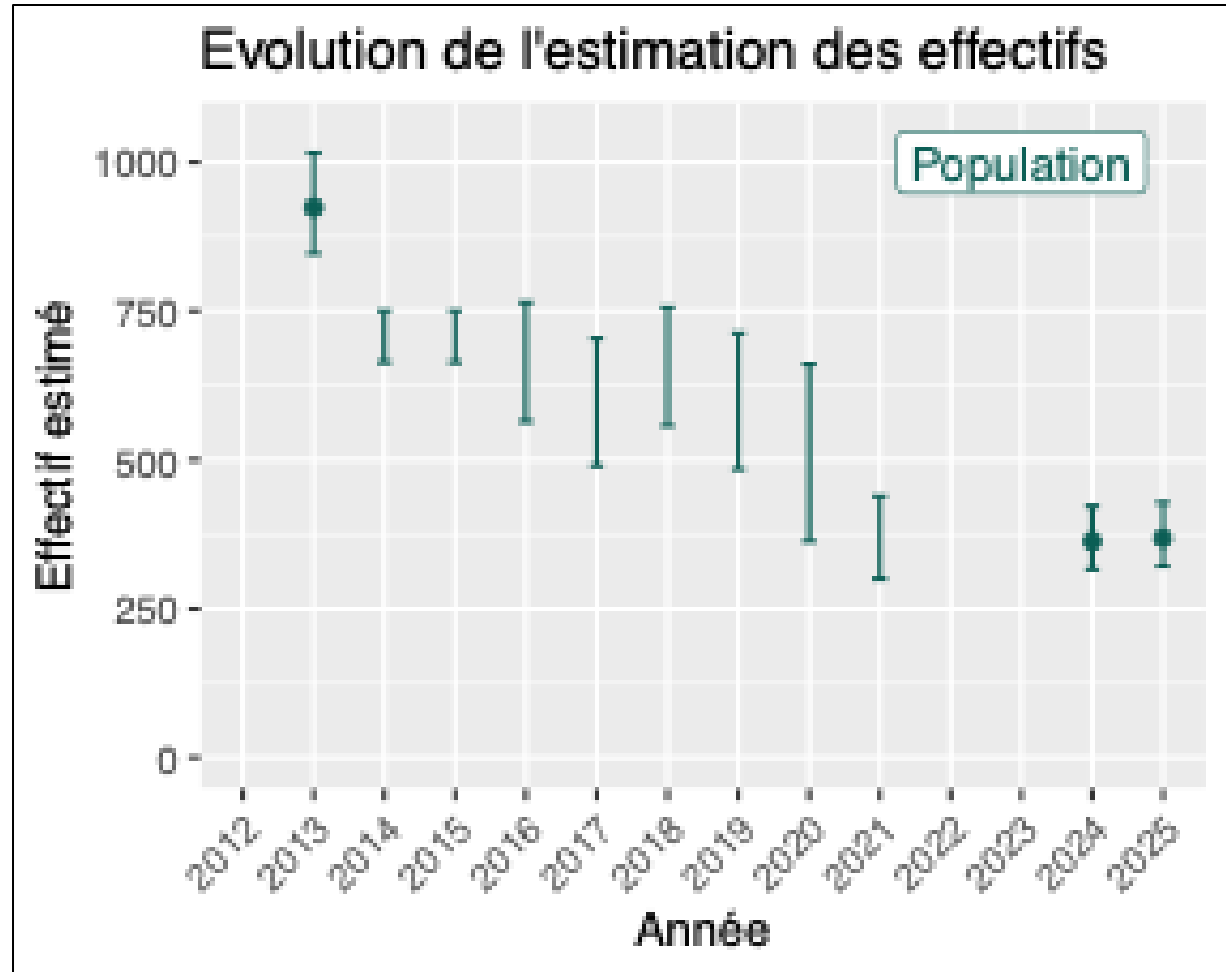
© Nathalie DUPORGE



## Retour d'expérience – Suivi CMR Chancel

### Résultats :

- 160 iguanes capturés (1 juvénile)
- 43 « nouveaux » / 117 « anciens »
- 50 recaptures

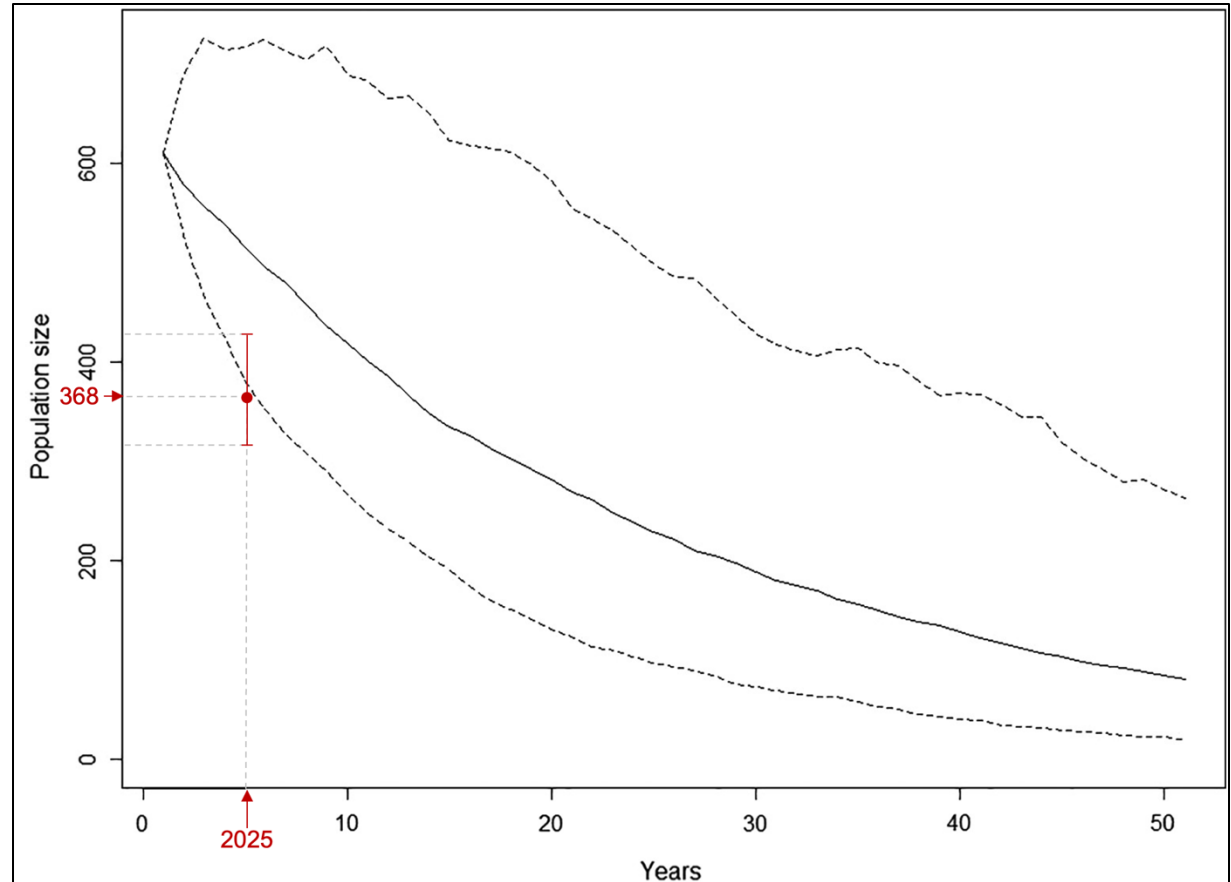


## Retour d'expérience – Suivi CMR Chancel

### Résultats :

Prédiction de la taille médiane de la population pour les 50 prochaines années (à partir de 2021) en utilisant le taux de recrutement 2020 (d'après Warret Rodrigues et al, 2021)

→ Importance de continuer le suivi pour voir les effets des mesures de gestion (rats, moutons, voir RetExp 15/10)

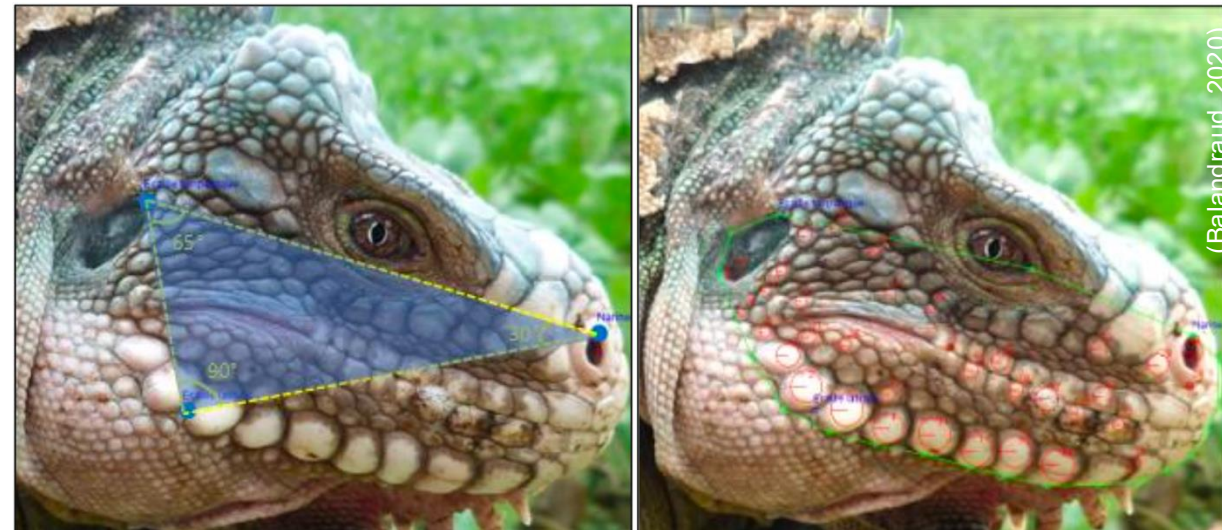


## Retour d'expérience – Suivi CMR Chancel

### Suivi annexe : développement de la photo-identification

Evaluation de la méthode sur 2 critères :

- Capacité à trouver efficacement un « match »
- Capacité à déterminer efficacement qu'un individu n'est pas présent dans la BDD



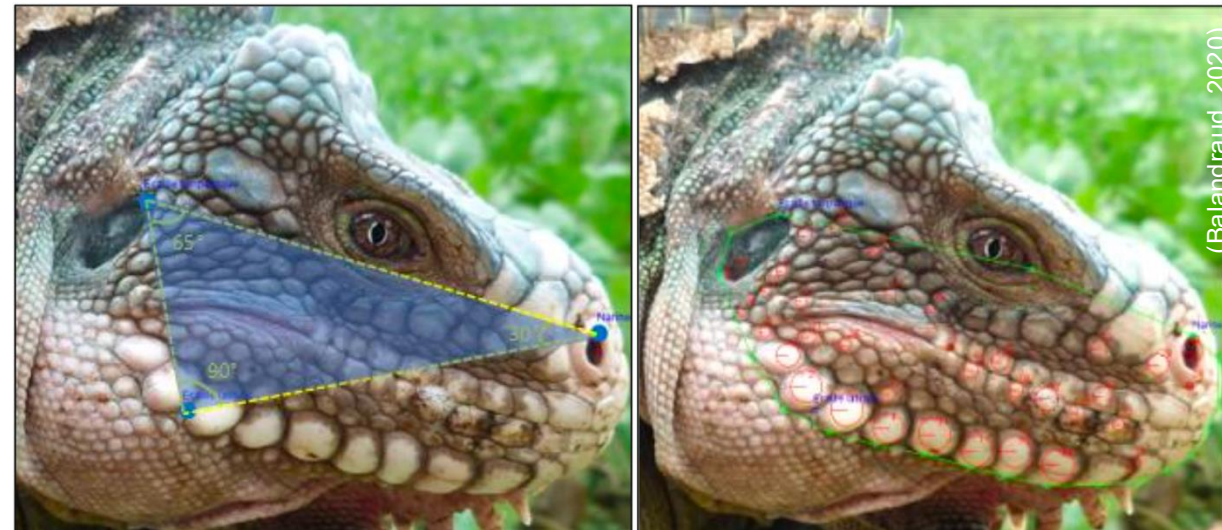
## Retour d'expérience – Suivi CMR Chancel

### Suivi annexe : développement de la photo-identification

Evaluation de la méthode sur 2 critères :

- Capacité à trouver efficacement un « match »  
→ peu performant car beaucoup de photos de « mauvaise » qualité
- Capacité à déterminer efficacement qu'un individu n'est pas présent dans la BDD  
→ pas performant

Besoin d'alimenter la BDD en photo de bonne qualité.



## Retour d'expérience – Suivi CMR Chancel

### Perspectives :

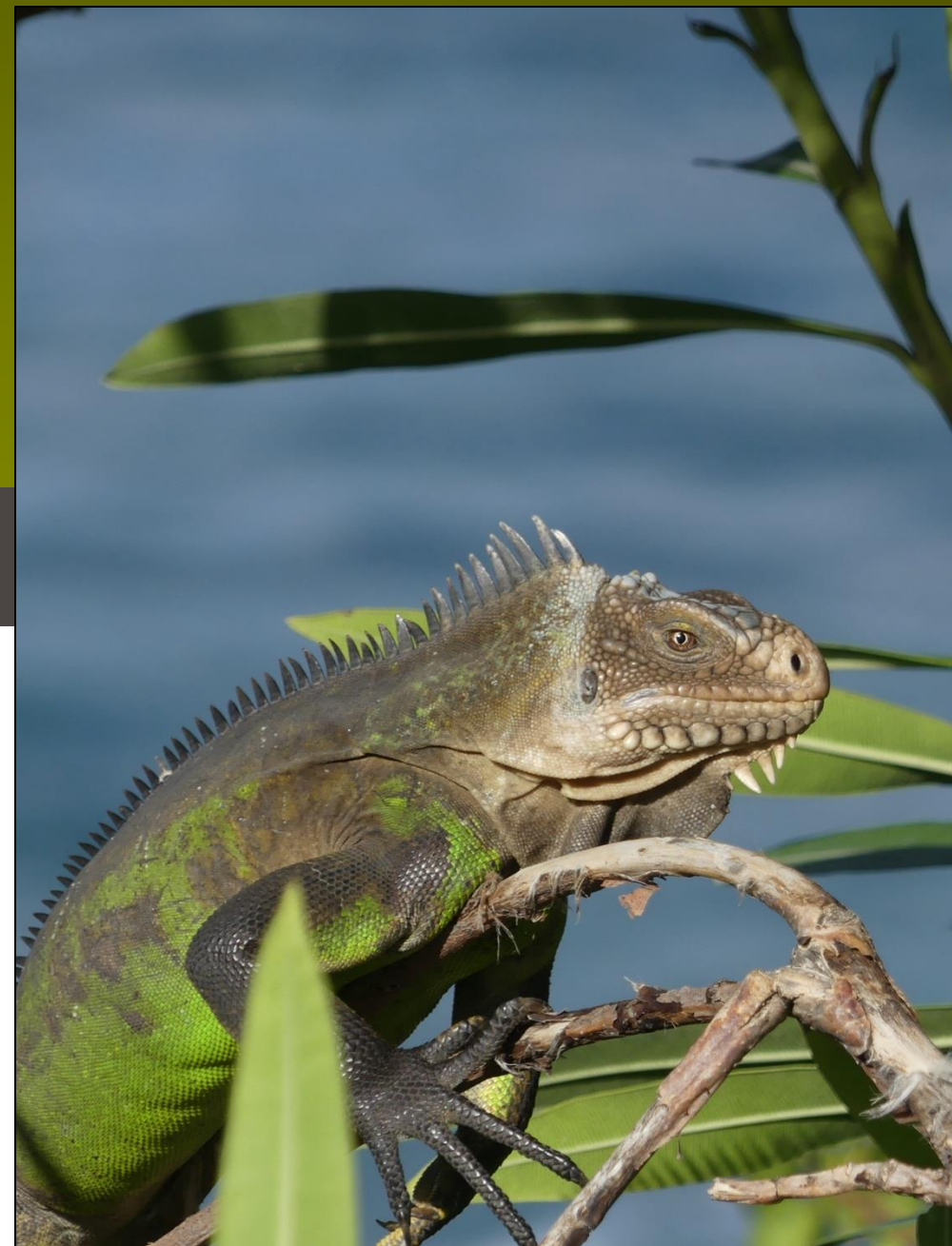
- Sécurisation des futures missions
- Dérogation Espèces Protégées
- Actualisation du modèle prédictif de la taille de la population
- Perfectionnement de la photo-identification





9 octobre 2025

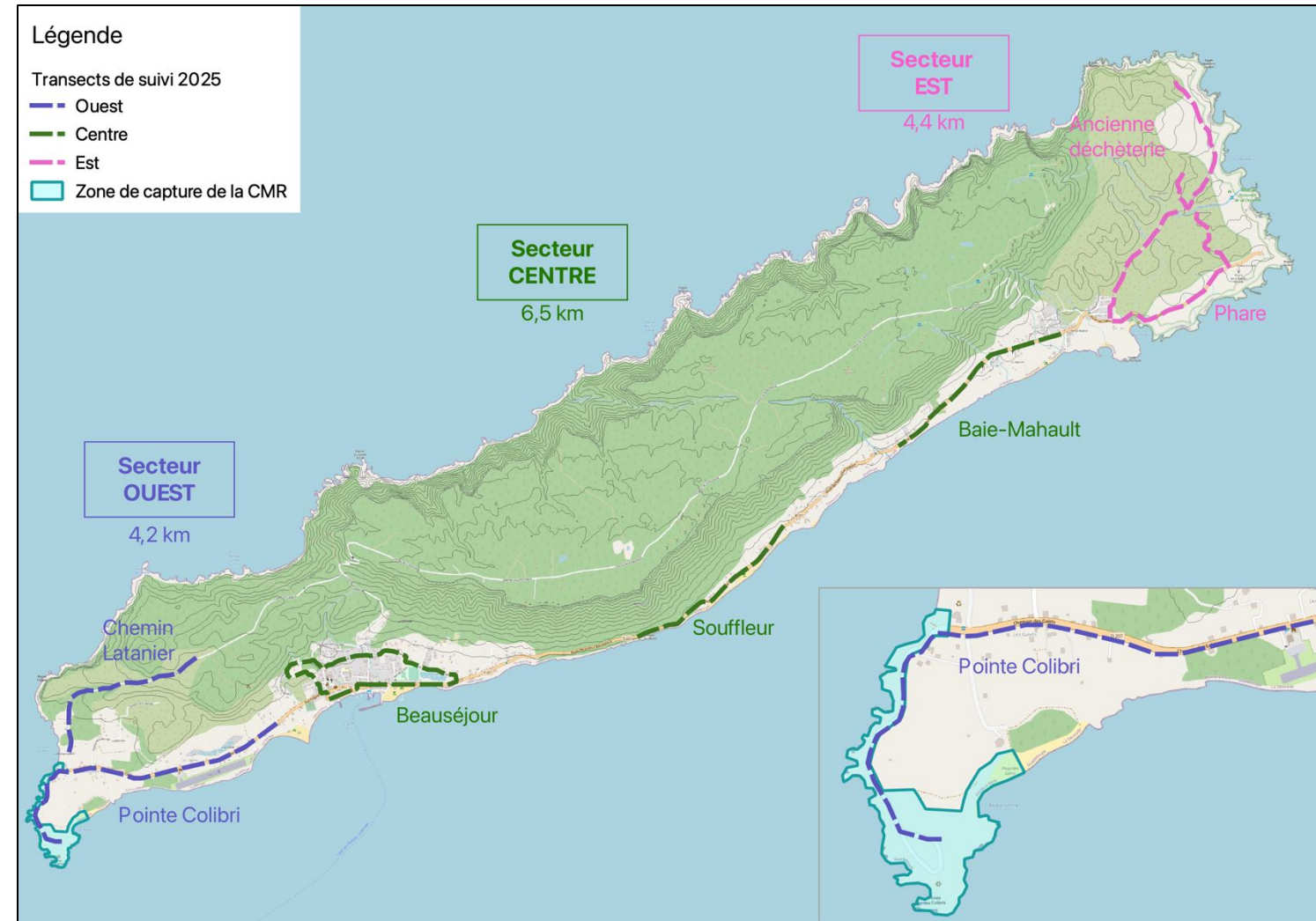
## Suivi par comptages-répétés de la population de la Désirade



# Retour d'expérience – Suivi CR Désirade

## Protocole :

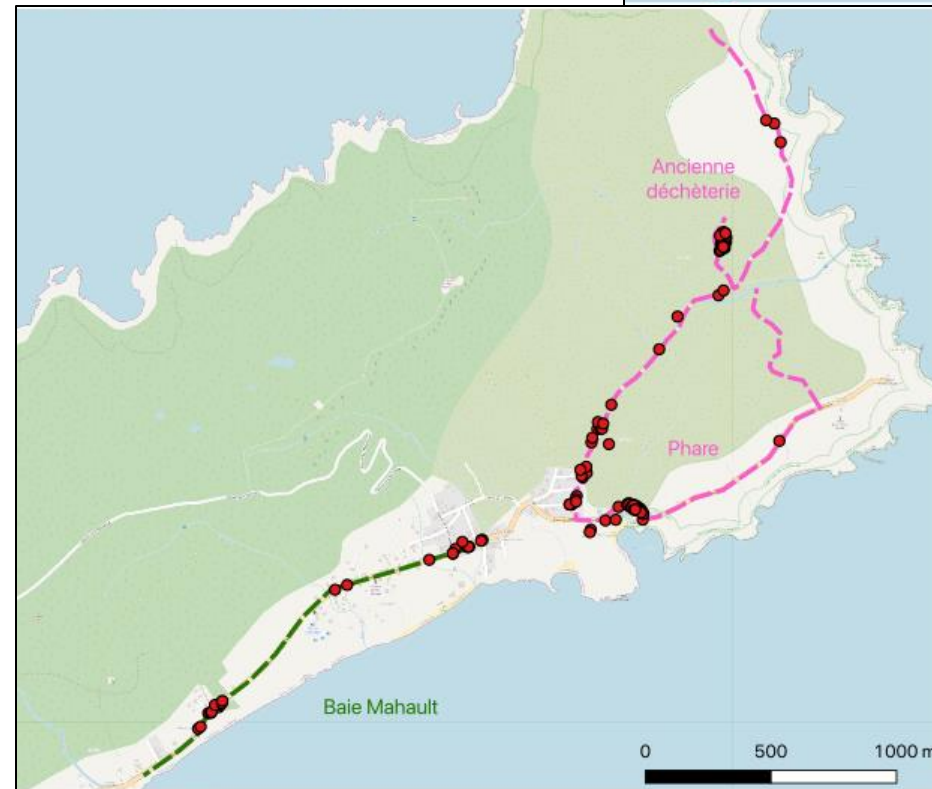
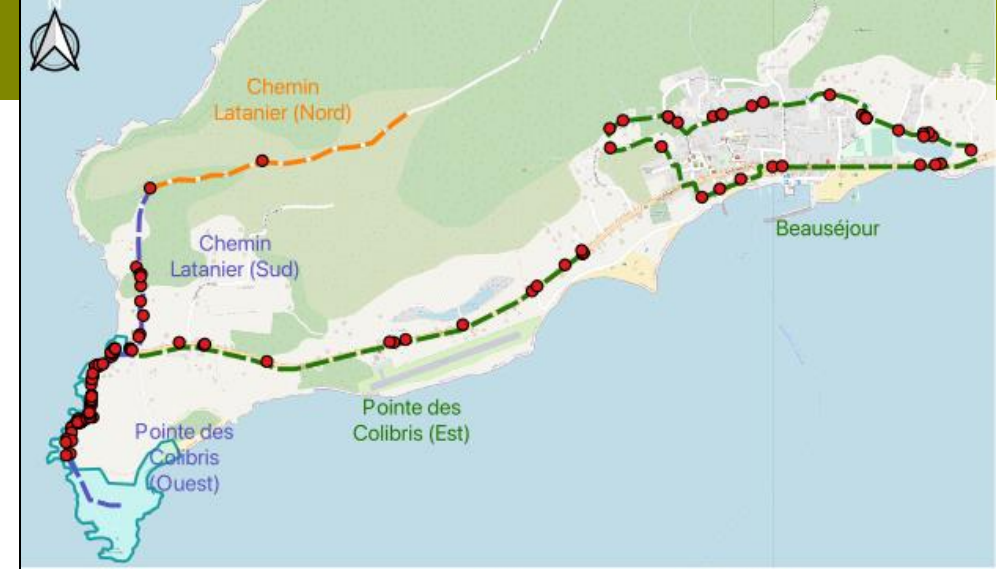
- Depuis 2024
- 15 km de transects
- 10 au 14 février 2025
- Participation des gardes de Titè
- Soutien logistique Titè
- Veille Iguane commun



# Retour d'expérience – Suivi CR Désirade

## Résultats :

- 264 iguanes observés
- Modification de la définition des secteurs



Observations d'iguane  
●

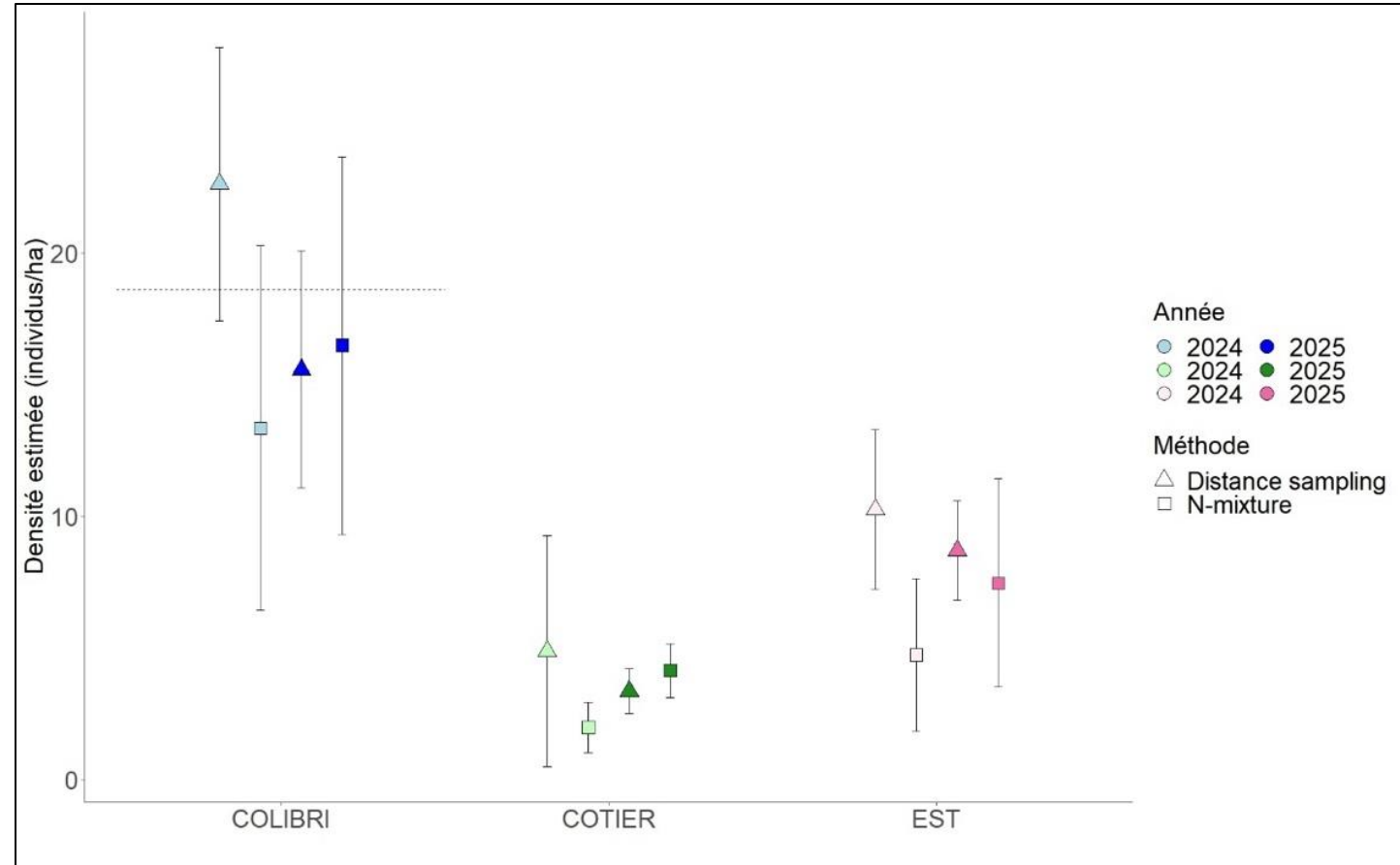
Secteurs — COLIBRI — EST  
— COTIER — LATANIER

# Retour d'expérience – Suivi CR Désirade

## Résultats :

3 types d'analyses :

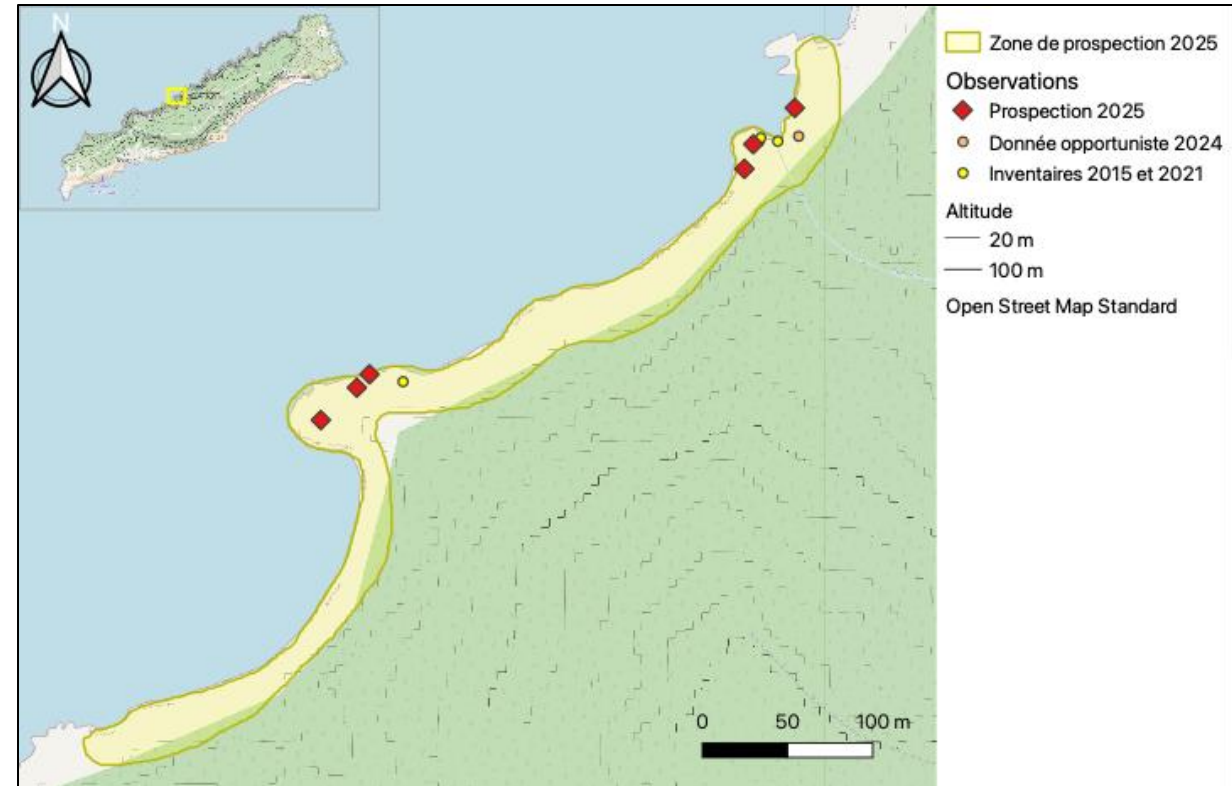
- Site occupancy (présence/absence)
- **N-mixture** (nombre d'individus par transect)
- **Distance-sampling** (densité sur la surface prospectée)



## Retour d'expérience – Suivi CR Désirade

### Suivi annexe : Population du Nord de l'île

- 6 individus observés (dont 1 subadulte)
- Photo-identification des individus



## Retour d'expérience – Suivi CR Désirade

### Perspectives :

- Suivi à réaliser sur le long terme
- Sécurisation des futures missions (ok pour 2026)
- Récupération des photos existante des individus de la population du Nord pour ajout à la BDD





## CONTACT :

Baptiste Angin, Ardops Environnement

[Ardops.environnement@gmail.com](mailto:Ardops.environnement@gmail.com)